



Malebog

Hvordan ser dine insekter ud? Altså hvis du måtte bestemme. Det kan du prøve her. Her kan du finde en del af de dyr, som bor på Dyrskuepladsen hele året rundt. Vi har nemlig også mariehøns, regnorme og masser af andre dyr. Og dem vil vi have mange flere af. Vi vil have flere insekter på Dyrskuepladsen. Alt det kan du se mere om på Dyrskuepladsen og på vores hjemmeside:

www.detfynskedyrskue.dk

Illustrationerne i malebogen er tegnet af Ioana Dragomir

Det Fynske  **Dyrskue**



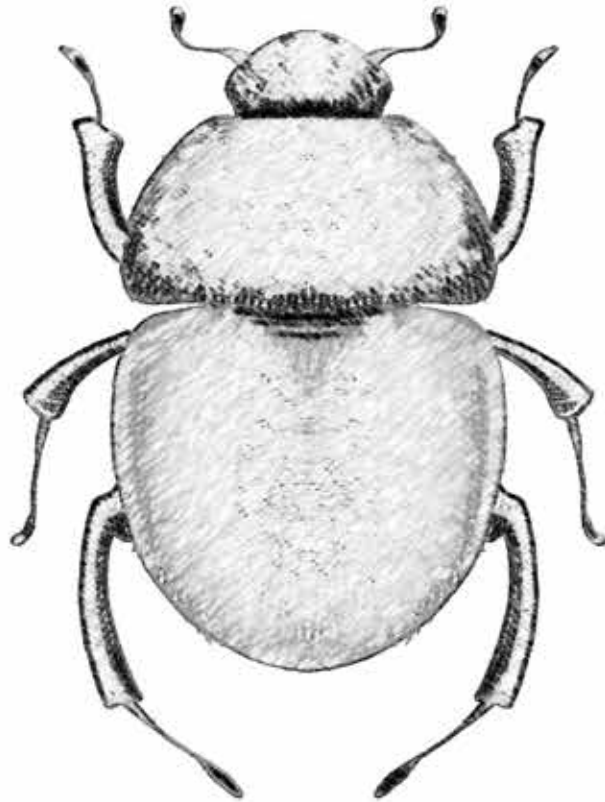
En bi

En bi er et insekt. Men en bi er ikke bare en bi. I Danmark lever der næsten 300 forskellige arter af bier. Men det er kun én art bi, som biavleren bruger som husdyr i bistaderne.



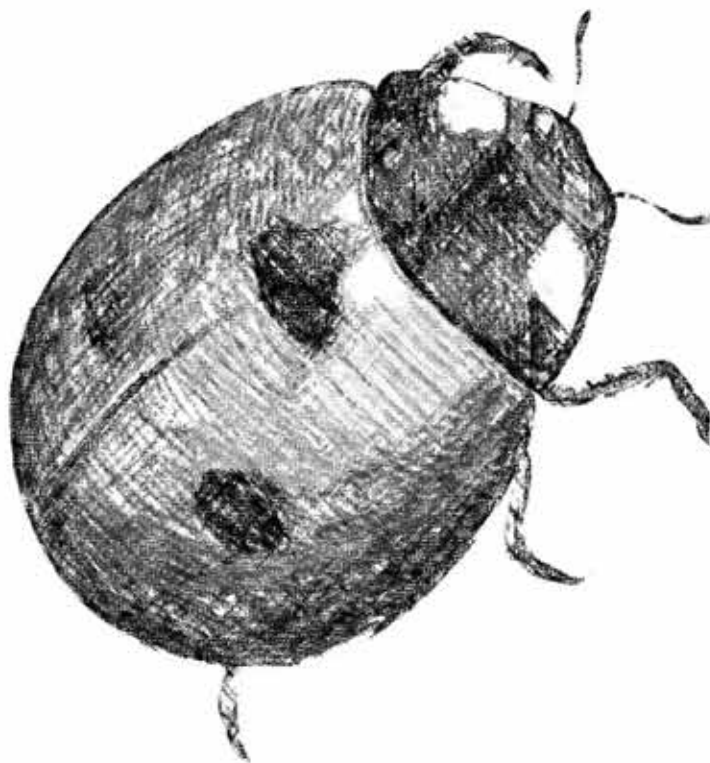
En bille

Biller (Coleoptera) er en orden af insekter. Biller er karakteriseret ved at have hårde dækvinger, der skjuler flyvevingerne. Billerne har som sommerfuglene fuldstændig forvandling, dvs. de klækkes fra æggene som larver.



En mariehøne

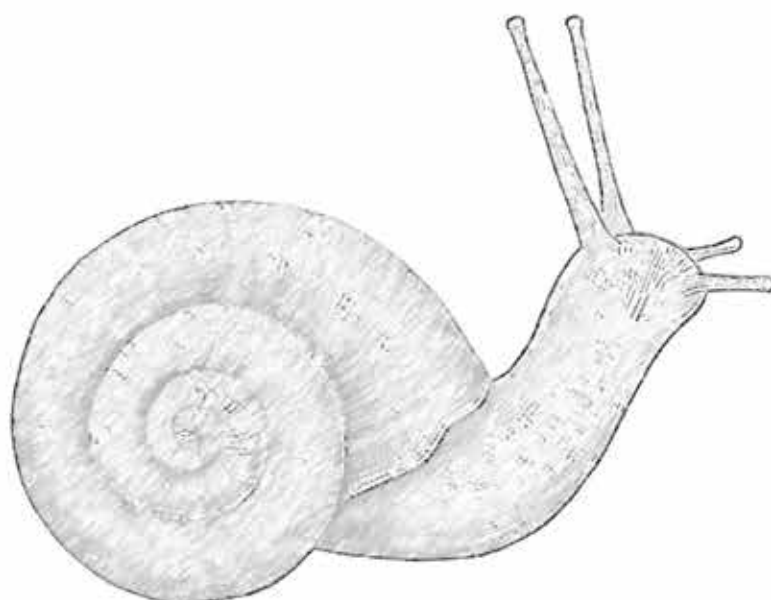
Mariehøns er en familie af 1-12 millimeter store biller, der er udbredt over hele verden. Det er flyvedygtige insekter, der næsten alle er nærmest halvkugleformede og typisk har stærke farver. De forskellige arter er kendetegnet ved et varierende antal prikker på en ofte rød eller gul baggrund.



En snegl

En snegl er et langt bløddyr der kryber hen over jorden på én bred fod. I forenden sidder hovedet med to stilkede øjne øverst og to følehorn der kan smage og lugte nederst. Under dem sidder en bred mund med en ru tunge som sneglen bruger i stedet for tænder.

Lidt bag hovedet sidder et åndehul. Det bruger sneglen til at ånde igennem – og til at sender afføring ud af.



En sommerfugl

En sommerfugl ses over det hele i Danmark ude i naturen. Det er et insekt, som har to par skælklædte vinger og oftest en sugesnabel.

En sommerfugls livscyklus foregår ved, at de starter som et æg, udvikler sig til en larve, derefter en puppe som bliver udviklet til en sommerfugl.

Hvilke farver synes du passer bedst til sommerfuglen?



En regnorm

En regnorm er familie med en række ledorme. De er kendt for at være til gavn i haven, idet de forbedrer jordens kvalitet. Regnorme har ingen egentlig øjne, men kan skelne mellem lys og mørke. En regnorm ånder gennem huden. Du ser oftest en regnorm, når det har regnet og græsset eller jorden er våd.



En edderkop

En edderkops kendetegn er, at den har en todelt krop med otte ben, spindevorter og giftkirtler. Der findes omkring 500 forskellige arter af edderkopper i Danmark. En af de mest kendte er korsedderkoppen, som findes i almindelige haver i Danmark.

